

## 特定非営利活動法人サポートハウス年輪

### ■本部■

〒188-0011 東京都西東京市田無町 5-4-8 第一和光ビル 1F

電話:042-466-2216 FAX:042-451-6071

E-mail npo-nenrin@nifty.com

事業内容

- 年輪ケアプランセンター
- 年輪ヘルパーステーション
- 年輪デイホーム
- 年輪食事サービス
- ねんりんサポート
- 法人事務局

### ■ねんりんはうす■（グループホーム）

〒188-0011 東京都西東京市田無町 5-4-8 第一和光ビル 305

電話・FAX:042-468-7835

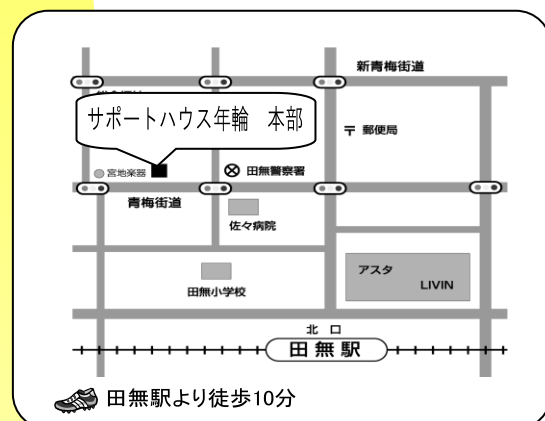
E-mail nenrinhouse@nifty.com

### ■ばぶちゃんち■（グループホーム）

〒188-0002 東京都西東京市緑町 1-6-1

電話・FAX:042-461-8183

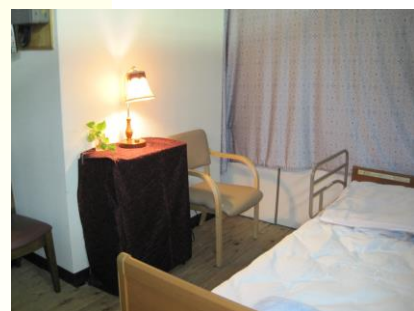
E-mail npo-nenrin3@nifty.com



サポートハウス年輪では、「ナイトホーム」をやっております。  
詳細は、年輪デイホームにお問い合わせ下さい。

### 年輪の「ナイトホーム」とは

デイサービスの時間外（早朝・夜間・泊まり）のサービスを提供することにより、認知症の人と家族の在宅をサポートするものです。



# サポートハウス年輪の デイサービス

（認知症対応型通所介護）

早朝・夜間・宿泊

## 「ナイトホーム」 をご利用になれます

## ご案内

## 年輪デイホーム

事業所番号 1373900214

西東京市田無町 5-4-8 第一和光ビル 1F

電話 042-(466)-4984



20110401

# いつまでも住み慣れた地域で暮らし続けるために

- 認知症であっても、心によりそい、その人を丸ごと受け入れるように努力することで、笑顔が生まれ、言葉が出てきます。そしてその姿を見て介護をされる家族も心を強く、前に進めます。

認知症になっても、穏やかに暮らせる町を作る運動をサポートハウス年輪では進めています。地域の皆さんが認知症を正しく理解し、認知症の方と家族を温かく見守りサポートしていただくよう「認知症サポーター養成講座」を開いています。

サポートハウス年輪では、1994年から利用者側に立ったサービス自分が受けたいサービスを提供することを基本理念に介護、食事サービスを提供しています。

- 送迎つき見学、無料体験も行っています。お気軽にお問い合わせください。
- 認知症ケアに関するご相談に、認知症ケア専門スタッフが対応いたしております。

- デイサービスのもうひとつのサポートは、ご家族です。

## 「年輪デイホーム」

昔懐かしい杉張りの床  
台所から炊けたご飯や味噌汁の匂い  
季節を感じる工作やアクティビティ  
いつも顔を逢わせるあの人、この人  
お皿ふき、洗濯干し、お茶入れ  
気ままに、時に少し付き合っ  
そんな空間がいつの間に穏やかな表情になっていく  
そんな瞬間を積み重ねています



ラフターヨガ



医師による口腔ケア

定員：2ユニット（24名）  
営業時間：9:00～18:00  
送迎：西東京市内  
西武池袋線以南

TEL：042-466-4984

# 年輪では「ナイトホーム」をご利用になれます

年輪の「ナイトホーム」とは、地域ケアを推進するために通常のデイサービスの時間外（早朝・夜間・泊まり）もサービスを提供することにより認知症の人と家族の在宅をサポートするものです。



東京都のモデル事業（2009年10月～2011年3月）を実施していた時のアンケートでは、御家族からは「日中利用している同じ場所でのサービスのため安心感がある」「在宅介護の継続の助けになる」「時間を気にせず用事を済ませることができる」「スタッフが同じなので安心」などの意見をいただき、みなさまに好評をいただきました。介護負担の軽減にもなっています。

詳しくは、サポートハウス年輪・デイホームまでお問い合わせ下さい。

## 利用者さんが主役です！



## 早朝・夜間・日曜日もご利用になれます

通常のデイサービスの時間帯以外に、早朝・夜間・宿泊サービスがございます。日曜日も実施しております。

詳細は別紙をご覧ください

